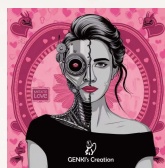


IMITATE LOVE



Genki Creation



432hz, Tonal, melancholic, slow, detuning, singer-songwriter,

dark melody, epic riff, anti-noise

我是偽裝者嗎?

25 Feb. 2025

微笑的假面每天戴
心底的空洞無處賴
看你的雙眼想靠近
心卻總是不由己

我曾經幻想過未來
只怕這愛無處栽
每當你靠近我身旁
心門卻總是緊閉上

我是偽裝者嗎 親愛的
明明在你身邊 卻無法愛
你的溫柔是種負擔
我每天扮演 他人的愛擔

每個夜晚獨自哭泣
假裝堅強無人知
你的笑臉如此真誠
我卻只能後退不前

愛像是場無解謎題
縱然靠近仍疏離
我愿意掙脫這心牢
卻怕深情再一次跳

我是偽裝者嗎 親愛的
明明在你身邊 卻無法愛
你的溫柔是種負擔
我每天扮演 他人的愛擔

